

Martes, 14
abril de 2026

ANÁLISIS EMPRESA

ADOBE

Número
23

Datos de mercado

Las últimas actualizaciones

Precio actual - 240,36\$

Precio objetivo - 331,63\$ des

EPS - 13,14desx

P/S - x

Capitalización bursátil - \$ 97,05B

Adobe es una empresa tecnológica que desarrolla software para creatividad digital, edición de imágenes y vídeo, gestión de documentos PDF y herramientas de marketing digital, siendo conocida por productos como Photoshop, Illustrator, Premiere Pro y Acrobat, además de ofrecer plataformas empresariales para análisis y experiencias digitales.

ACCIONES CORPORATIVAS

Semrush

- **Importe:** 1.9B
- **Sector:** Diseño
- **Descripción:** Ai, cadena de valor en las integraciones
- **Objetivo estratégico:** Integración servicios específicos IA

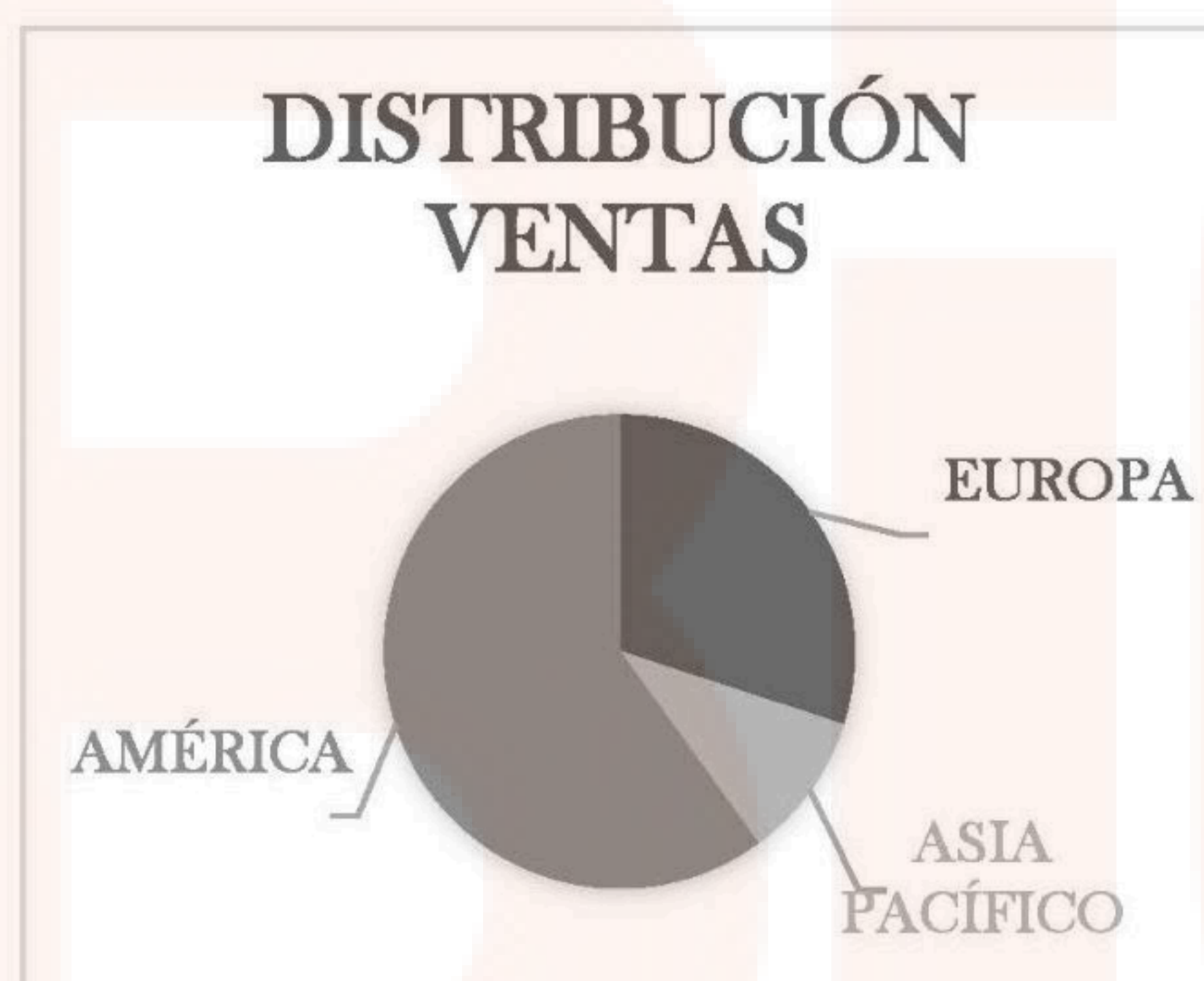


Gráfico circular en el cual se muestra la distribución de ventas de la compañía por geografías al cierre del ejercicio 2025.

Las últimas actualizaciones

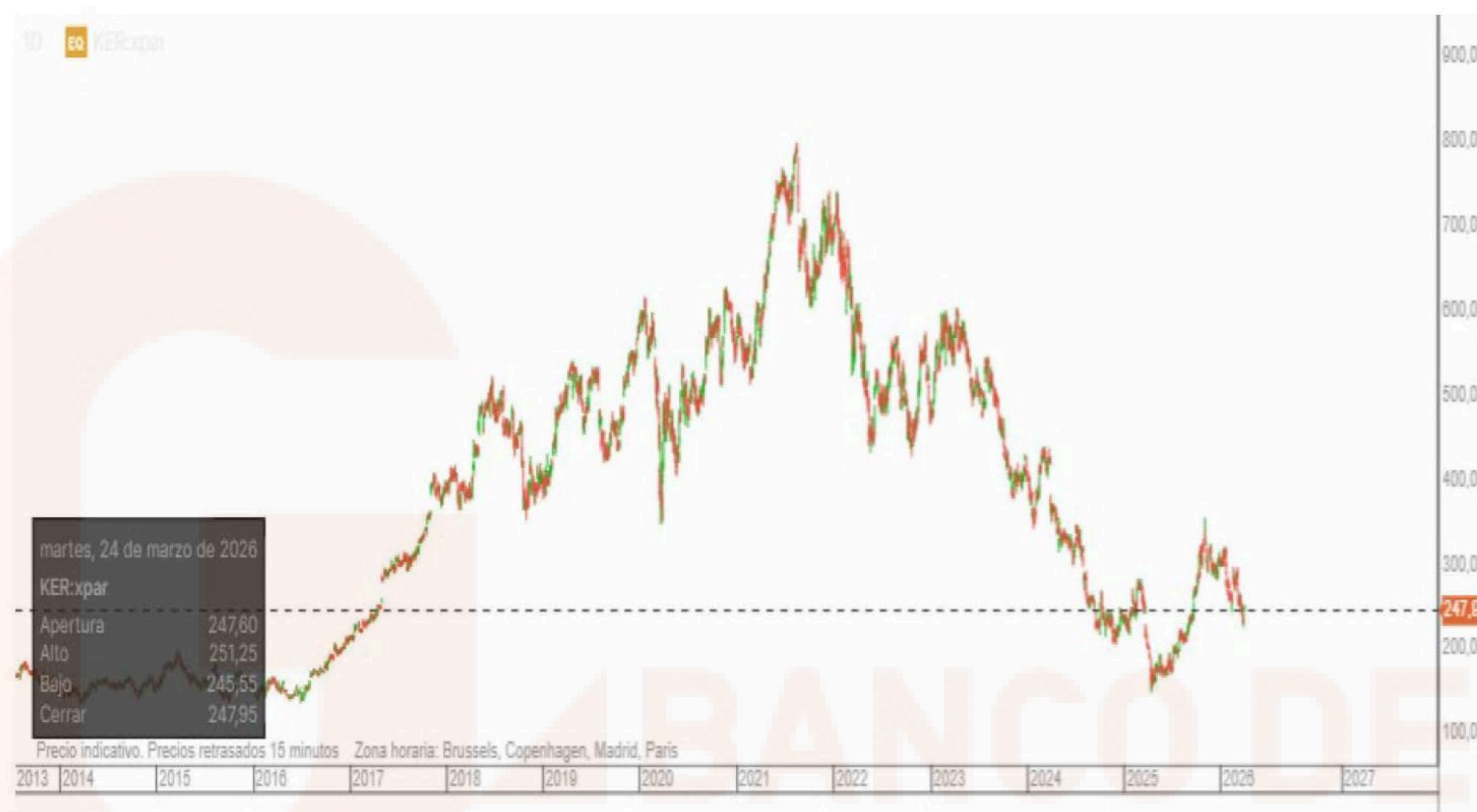


Gráfico de la plataforma de inversión de Banco BiG, velas diarias. Indicadores medias móviles sencillas, en negro media 50 sesiones en gris media de 200 sesiones.

ESTADOS UNIDOS

Noticias relevantes

Las últimas actualizaciones para que estés al día

En los últimos meses **Adobe** ha vivido una etapa intensa marcada por la dimisión de su CEO Shantanu Narayen, una fuerte caída bursátil con mínimos de 52 semanas, el crecimiento acelerado de sus ingresos ligados a la IA gracias a Firefly y Acrobat AI Assistant, nuevas rebajas de calificación por presión competitiva, y el impulso de funciones avanzadas de IA en Photoshop, Acrobat y Creative Cloud; además, ha seguido ampliando alianzas estratégicas —como con el Real Madrid— y, aunque su adquisición más reciente relevante fue la compra de Semrush por 1.650 millones en 2025, su plan de futuro inmediato se centra en monetizar la IA, reforzar su ecosistema creativo y afrontar la creciente competencia de herramientas generativas.

Fuente: Bloomberg/Forbes/Inv

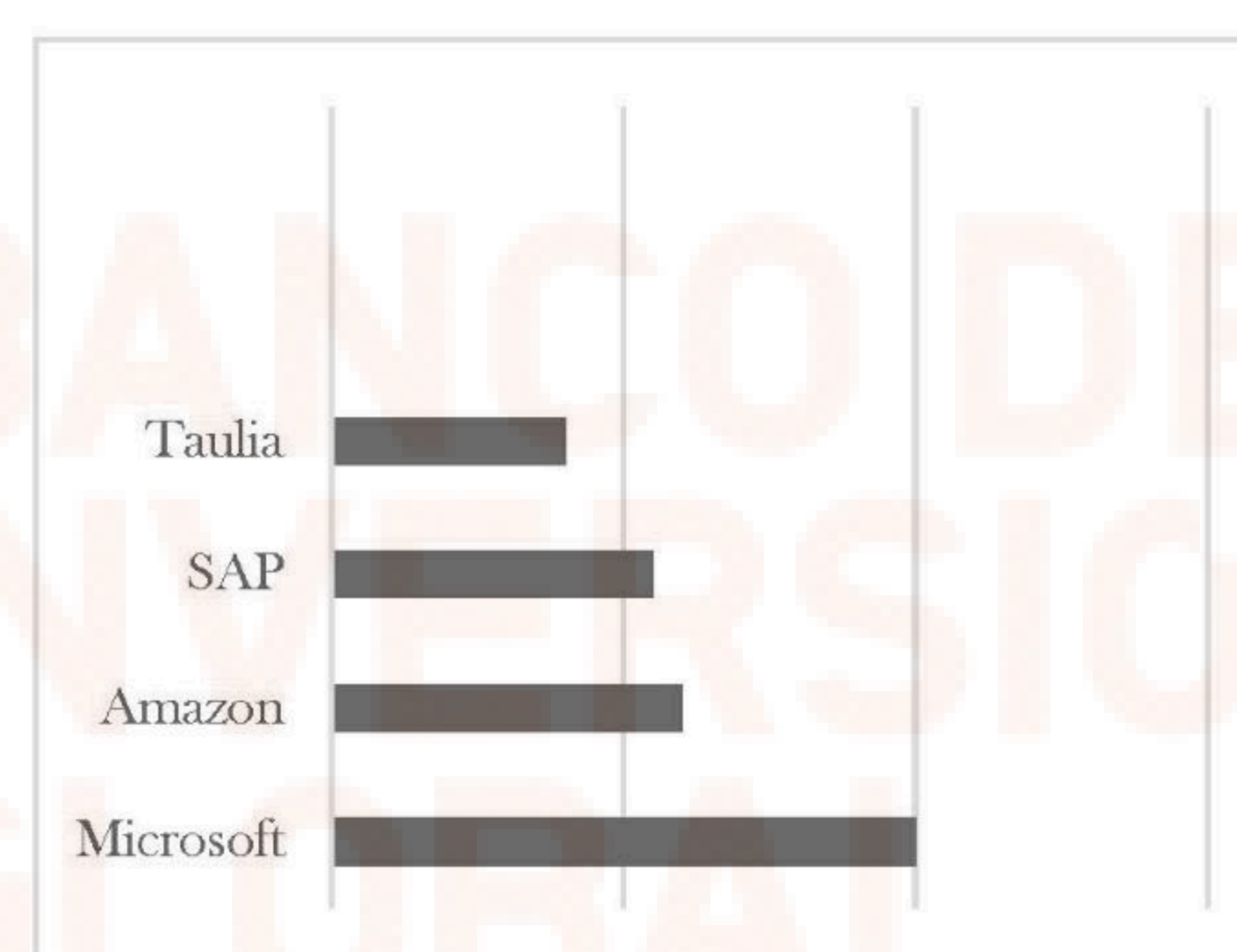
CONSENSO DE ANALISTAS

Compra - 42%

Venta - 10%

Mantener - 48%

CADENA DE SUMINISTRO



CEO

Shantanu Narayen

Edad - 62

Fecha de inicio: -
Ingeniería en Electrónica y Comunicaciones en Osmania University (India), un máster en Informática en Bowling Green State University y un MBA en la Haas School of Business de la Universidad de California, Berkeley.

PRESIDENTE

Shantanu Narayen

Edad - 62

Fecha de inicio: -
Ingeniería en Electrónica y Comunicaciones en Osmania University (India), un máster en Informática en Bowling Green State University y un MBA en la Haas School of Business de la Universidad de California, Berkeley.

CFO

Dan Durn

Edad - 58

Ingeniería de Sistemas de Control por la U.S. Naval Academy y con un MBA en Finanzas por Columbia Business School,