

ANÁLISIS ETF

Índice | MSCI ACWI IMI New Energy ESG Filt NR USD Amundi MSCI New Energy UCITS - 0.59

Mercados:

- NRJ:xpar
- LYM9:xetr
- ENER:xml
- LYNRJ:xswx

Este ETF cotiza en cuatro mercados, tenemos la opción de contratación en EUR y CHF.

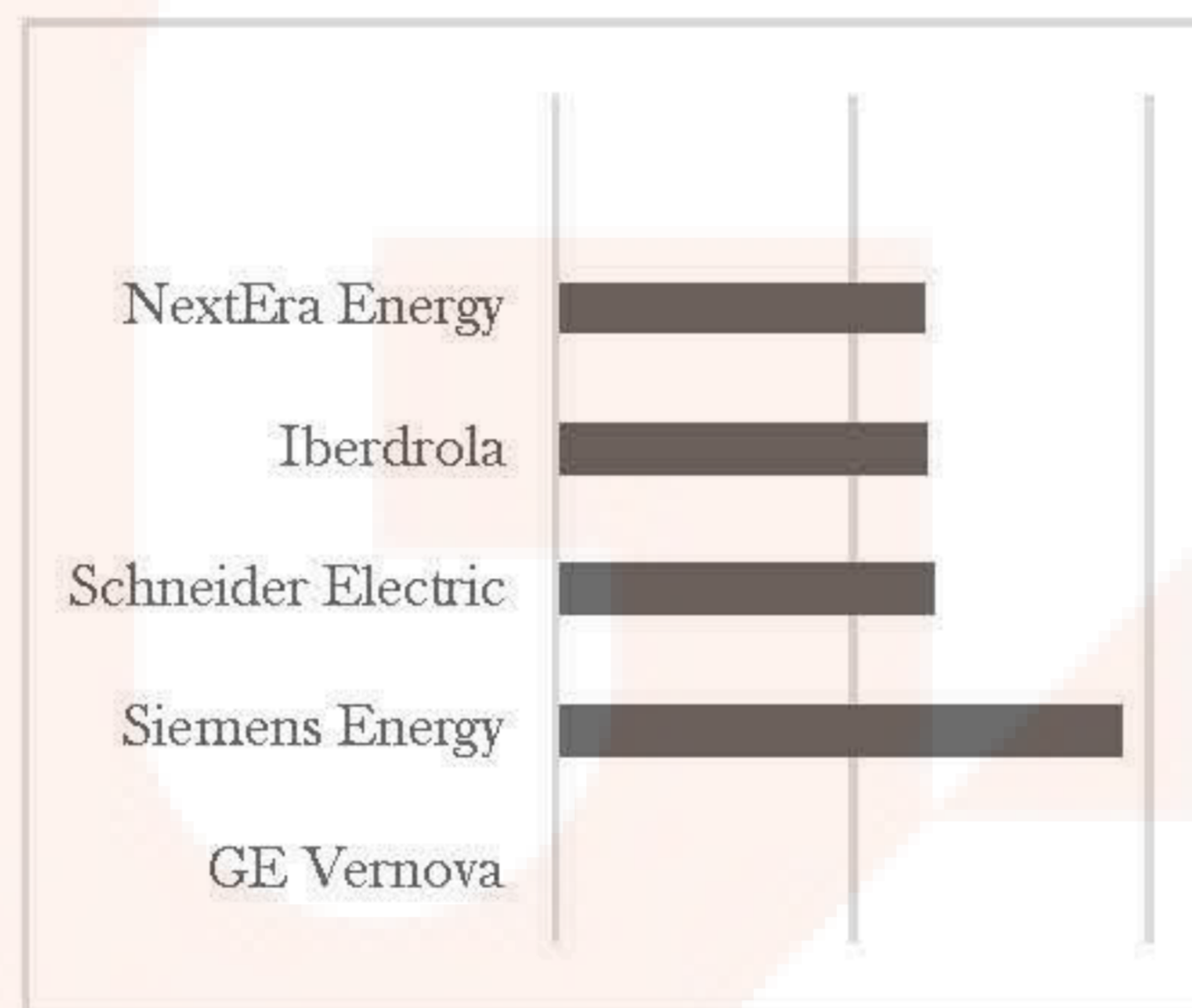
Importante, las empresas que componen el producto son todas cotizadas en la distinta divisa extranjera, por lo tanto, tiene riesgo divisa.

El objetivo principal es ofrecer una exposición a las principales empresas relacionadas con las nuevas tendencias de energía.

La política de dividendos del ETF es de distribución y replica física.

Activos bajo gestión - 957 Millones

Principales componentes



Distribución Geográfica

Exposición concentrada en Europa del este pero con diversificación en países.

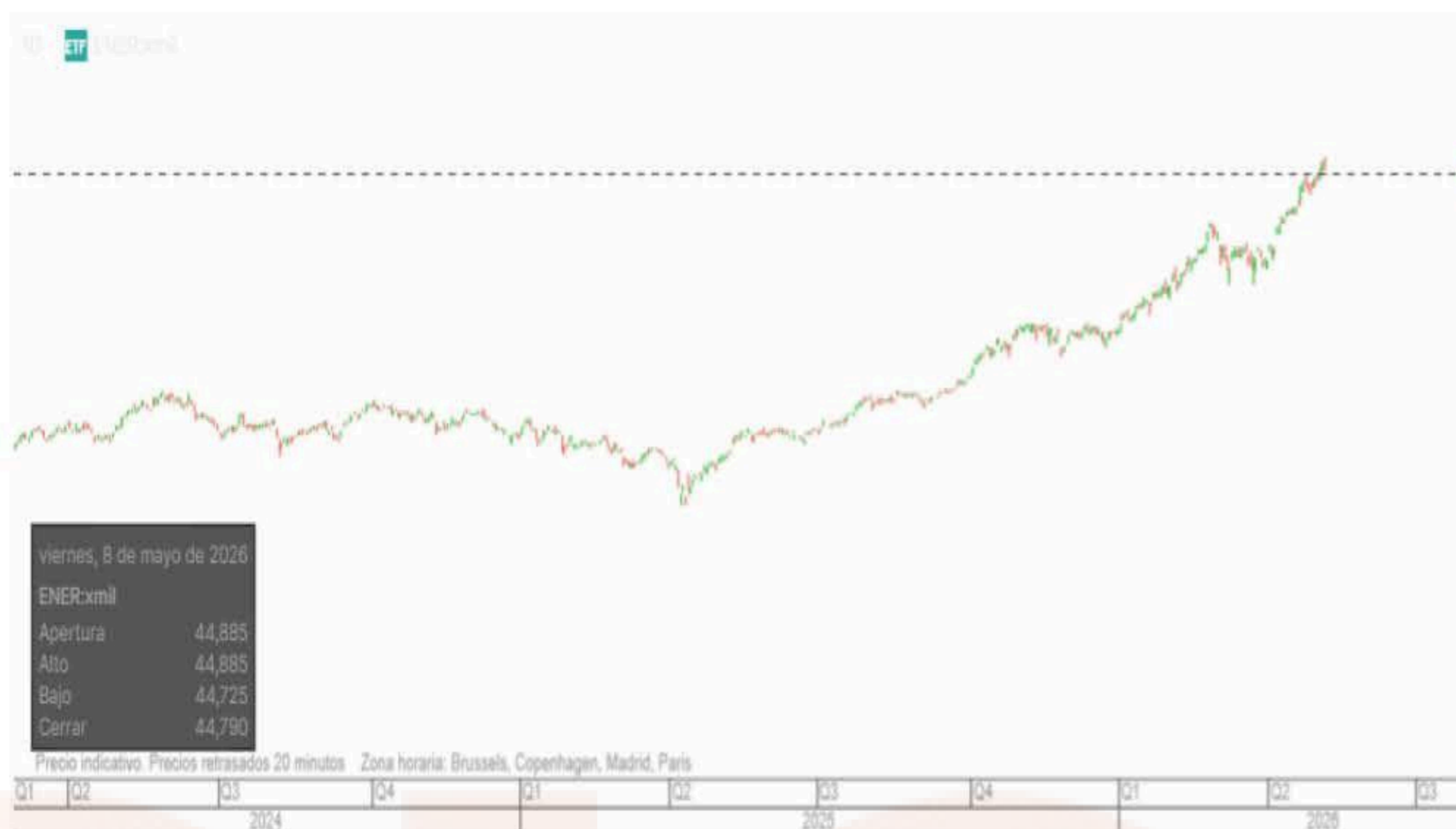
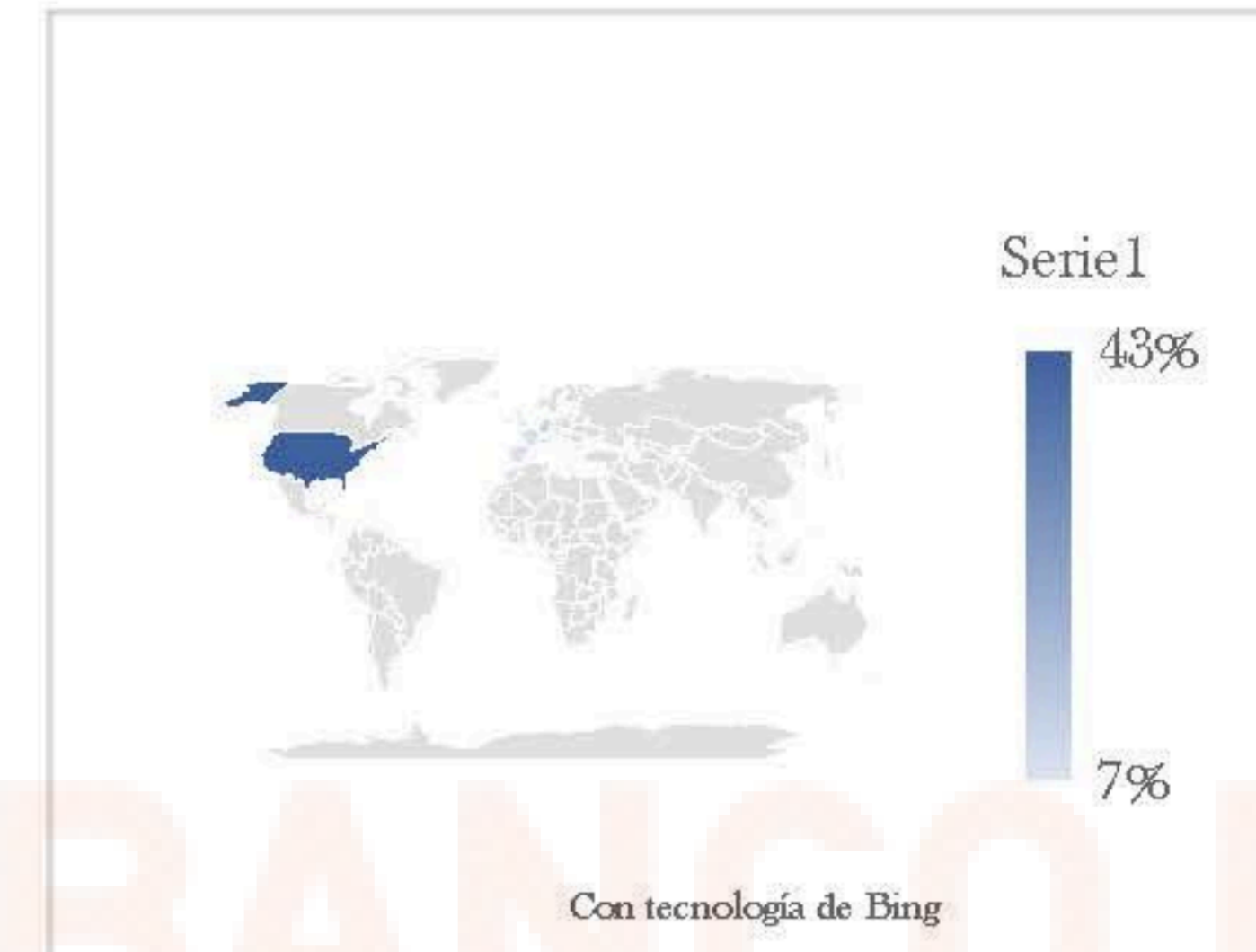


Gráfico de la plataforma de inversión de Banco BiG, velas diarias. Indicadores medias móviles sencillas, en negro media 50 sesiones en gris media de 200 sesiones.

Componentes

Análisis composición

Descubre las empresas que guían al ETF

GE Vernova GE Vernova LLC, una empresa del sector energético, se dedica a la generación de electricidad. Opera en tres segmentos: Energía, Eólica y Electrificación. El segmento de Energía genera y comercializa electricidad mediante centrales hidroeléctricas, de gas, nucleares y de vapor. El segmento Eólica se dedica a la fabricación y venta de palas para aerogeneradores; y el segmento de Electrificación ofrece soluciones de red eléctrica, conversión de energía, energía solar y almacenamiento. La empresa se constituyó en 2023 y tiene su sede en Cambridge, Massachusetts.

Schneider Electric-. Schneider Electric S.E. ofrece soluciones digitales de energía y automatización en todo el mundo. Opera a través de dos segmentos: Gestión de la Energía y Automatización Industrial. La empresa ofrece productos de soporte para carriles conductores y cables, disyuntores e interruptores, contactores y relés de protección, productos de protección y control eléctrico, y soluciones de software para la gestión de la energía.

Es una de las principales empresas relacionadas con la construcción y rehabilitación de líneas de alta y media tensión.

Amundi MSCI Eastern Europe Ex Russia Relaciones índices

Correlaciones

Descubre que grado de correlación tiene este ETF con los principales índices.

NASDAQ 100 (índice línea oscura)



S&P 500 (índice línea oscura)



Como se puede observar, la correlación que tiene el ETF con ambos índices es por el bajo peso del sector de la energía en los grandes índices.

Fuentes: Bloomberg, Webs empresas, Plataforma Banco BiG.